



Groenlandia Orientale

Nel mondo degli iceberg sulle orme di Leonardo Bonzi

Crociera con MS Antarctic Dream nell'area di Scoresby Sund al cospetto di sensazionali espressioni della natura artica nei territori visitati nel 1934 dall'esploratore Leonardo Bonzi

Viaggio di 12 giorni/11 notti, crociera di 10 giorni/9 notti dal 4 al 15 settembre 2010

Programma

4 settembre 2010 Italia - Reykjavik

Partenza da Milano per Reykjavik con voli di linea via scalo europeo. Incontro con l'assistente locale in aeroporto, trasferimento in città e sistemazione in albergo. Serata a disposizione e pernottamento.

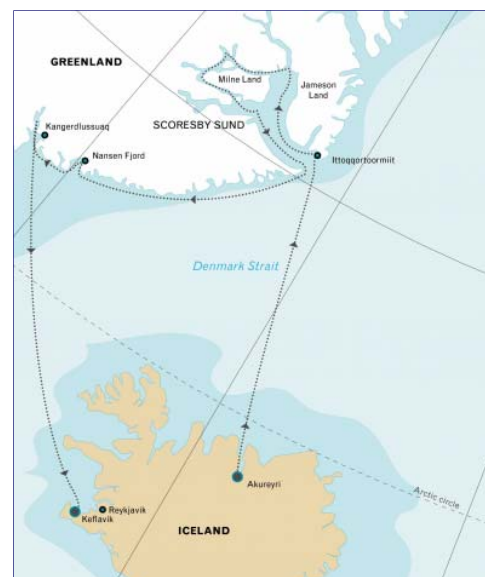
5 settembre 2010 Reykjavik - Akureyri - navigazione

Prima colazione. Trasferimento con automezzo riservato ad Akureyri, attraversando suggestivi scenari dell'Islanda settentrionale (durata del percorso 7 ore circa); arrivo al porto di Akureyri e imbarco sulla MS Antarctic Dream. Nel tardo pomeriggio la nave salpa verso lo stretto di Danimarca; in presenza di condizioni atmosferiche favorevoli, è possibile assistere allo straordinario fenomeno dell'Aurora Boreale che illumina il cielo dell'Artico con suggestivi giochi cromatici. Cena e pernottamento a bordo.

6 settembre 2010 Navigazione stretto di Danimarca

Giornata in navigazione nell'Oceano Artico meridionale dove non sarà difficile incontrare alcuni uccelli che popolano l'Artico come fulmari, gabbiani, sule e gazze marine. Oltrepassato il Circolo Polare Artico, con un po' di fortuna si potranno avvistare splendidi esemplari di balena della Groenlandia che popolano le acque dello stretto di Danimarca; in serata appaiono all'orizzonte i primi iceberg e la costa groenlandese nell'area di Kap Brewster.

in collaborazione con



.....



Groenlandia Orientale

Nel mondo degli iceberg sulle orme di Leonardo Bonzi
Crociera con MS Antarctic Dream

7 - 11 settembre 2010 Scoresby Sund e costa orientale della Groenlandia

L'itinerario della navigazione e le opportunità per effettuare sbarchi a terra in gommone dipendono dalle condizioni atmosferiche e del ghiaccio, costantemente monitorate dalle guide. Il programma prevede la visita delle seguenti zone:

La costa Volquart Boons, esplorata per la prima volta nel 1934 dalla spedizione di Leonardo Bonzi; da allora alcune aree sono identificate con toponimi italiani come la penisola Savoia e i ghiacciai Milano e Roma.

L'insediamento fantasma di Danmarkso, con i resti dei villaggi estivi e invernali un tempo abitati da comunità Inuit e abbandonati da oltre 200 anni.

Capo Hofmann Halvø per osservare alcuni esemplari di bue muschiato e ammirare i colori autunnali della natura groenlandese.

Sydkap, con imponenti iceberg alti più di 100 metri e incagliati sul fondo del fiordo che raggiunge la profondità di 400 metri; qui si trovano inoltre i resti di un antico insediamento invernale della cultura di Thule, gli antenati del popolo Inuit.

Itoqqortoormiit, il più importante villaggio nell'area di Scoresby Sund con circa 500 abitanti.

La costa di Blosseville popolata da numerosi esemplari di foche della Groenlandia.

Il fiordo di Nansen, da dove si ammira l'imponente Gunnbjørns Fjeld che, con i suoi 3,700 metri, è la montagna più alta in Groenlandia e a nord del Circolo Polare Artico.

Kangerlussuaq fjord (in groenlandese "fiordo profondo", omonima della località in Groenlandia occidentale) e Skaergårdshalvø, zona di caccia e pesca dove in estate si trasferiscono alcune famiglie provenienti da Tasilaq, sull'isola di Ammassalik.



.....



Groenlandia Orientale

Nel mondo degli iceberg sulle orme di Leonardo Bonzi
Crociera con MS Antarctic Dream

12 e 13 settembre 2010 Navigazione stretto di Danimarca

Nel pomeriggio del 12 settembre la MS Antarctic Dream salpa in direzione sud-est per navigare nello stretto di Danimarca verso le coste occidentali dell'Islanda, con ottime possibilità di avvistare balene della Groenlandia e stormi di uccelli migratori.



14 settembre 2010 Navigazione - Keflavik

Sbarco a Keflavik in mattinata e trasferimento in albergo; possibilità di effettuare un'escursione facoltativa alla laguna Blu, per un bagno tonificante nelle acque riscaldate dall'energia geotermica. Pernottamento in hotel a Keflavik.



15 settembre 2010 Keflavik - Italia

Prima colazione. Trasferimento al vicino aeroporto internazionale di Reykjavik e partenza per Milano con voli di linea via scalo europeo.



.....



Groenlandia Orientale

Nel mondo degli iceberg sulle orme di Leonardo Bonzi
Crociera con MS Antarctic Dream

Quote di partecipazione a persona in Euro

In cabina esterna standard con oblò e servizi privati

	listino	Offerta speciale Circolo Polare
doppia	5.390	5.190
singola	8.390	8.090

In cabina esterna standard con finestra e servizi privati

	listino	Offerta speciale Circolo Polare
doppia	5.865	5.665
singola	9.200	8.900

L'offerta speciale riservata ai soci di Cicolo Polare è valida per le prenotazioni effettuate entro il 30 aprile 2010 ed è disponibile per un numero limitato di cabine.

Le quote prevedono un minimo di 10 partecipanti.

La quota comprende:

Passaggi aerei a/r da Milano con voli di linea in classe turistica – trasferimenti aeroporto/hotel a Reykjavik e Reykjavik/Akureyri con automezzo riservato - 1 pernottamento a Reykjavik in hotel di prima categoria, inclusa prima colazione - crociera con escursioni e sbarchi a terra come descritto nel programma, sistemazione in cabina con servizi e trattamento di pensione completa - assistenza di esperte guide artiche parlanti inglese - 1 pernottamento a Keflavik in hotel di prima categoria, inclusa prima colazione - trasferimento porto/hotel/aeroporto a Keflavik - parcheggio gratuito all'aeroporto di Malpensa.

La quota non comprende:

Tasse aeroportuali: 190 Euro a persona (soggette a variazione)
Polizza assicurativa Mondial Assistance: da 70 a 201 Euro a persona (a copertura di spese mediche, bagaglio e spese di annullamento del viaggio importo variabile in funzione del costo totale del viaggio)
Bevande, mance, extra di carattere personale e tutto quanto non indicato ne "la quota comprende".

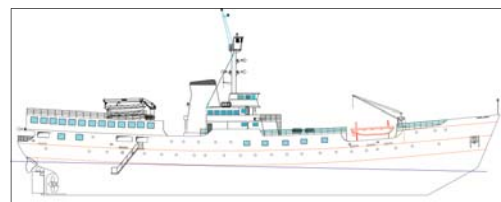


.....



Groenlandia Orientale

Nel mondo degli iceberg sulle orme di Leonardo Bonzi
Crociera con MS Antarctic Dream



MS Antarctic Dream

Costruita in Danimarca e per alcuni anni in servizio nella Marina Cilena, la MS Antarctic Dream è stata interamente ristrutturata nel 2005 e oggi può accogliere 84 passeggeri in 42 cabine, insieme all'equipaggio di 18 persone. Durante l'estate australe la nave opera tra Ushuaia e la Penisola Antartica, mentre tra giugno e settembre naviga nelle acque artiche tra isole Svalbard, Islanda e Groenlandia. La dotazione di bordo include alcuni gommoni utilizzati per gli sbarchi a terra; gli ospiti dispongono inoltre di ampie aree comuni con sala ristorante, ponte panoramico, bar, sala di lettura, sauna e una piccola palestra.



Cabine

- 19 doppie esterne standard con oblò e servizi privati;
- 16 doppie esterne "superior" con finestra e servizi privati;
- 3 doppie interne con servizi privati;
- 4 suites esterne con visuale su due lati e servizi privati.



Caratteristiche tecniche

- lunghezza: 83 m
- larghezza: 12 m
- stazza: 2180 ton
- pescaggio: 4,6 m
- velocità di crociera: 12 nodi
- ice class: 1D



.....



Groenlandia Orientale

Nel mondo degli iceberg sulle orme di Leonardo Bonzi
Crociera con MS Antarctic Dream

Informazioni pratiche

Documenti Per l'ingresso in Islanda e Groenlandia, per i cittadini italiani è sufficiente la carta d'identità italiana valida per la durata del viaggio.

Clima La Groenlandia ha un clima di tipo polare, con frequenti e repentine perturbazioni durante tutte le stagioni. A settembre lungo le coste orientali la temperatura media è di 6/7 ° C; dopo il periodo del Sole di Mezzanotte tra giugno ed agosto, nelle ore notturne ritorna il buio e lo straordinario fenomeno dell'Aurora Boreale.

Abbigliamento In considerazione delle caratteristiche climatiche, è consigliabile un abbigliamento a strati, antivento e impermeabile: giaccavento in Gore-tex con interni in pile o piumino staccabili, guanti, sciarpa e cappello. Durante le escursioni consigliamo scarpocini da trekking impermeabili e con robusta suola in gomma, oltre a stivali in gomma per gli sbarchi a terra. Raccomandiamo inoltre occhiali da sole di buona qualità e crema solare ad elevata protezione.

Moneta e carte di credito

In Islanda Corona Islandese (ISK), 1 Euro = 180 ISK,
In Groenlandia Corona Danese (DKK); 1 Euro = 7,5 DKK
A bordo della MS Antarctic Dream si utilizza l'Euro, sono inoltre accettate carte di credito Visa e Mastercard.

Fuso orario

In Islanda - 1 ora rispetto all'Italia, in Groenlandia orientale - 2 ore

Lingua In Islanda islandese e inglese, in Groenlandia danese, inglese e lingua Inuit; a bordo della nave si utilizza prevalentemente l'inglese.

Informazioni sul viaggio e prenotazioni

Manuel Cazzaniga
Seiviaggi tour operator
Monza, via San Gottardo 74
t. 0393900274
manuel.cazzaniga@seiviaggi.it



.....