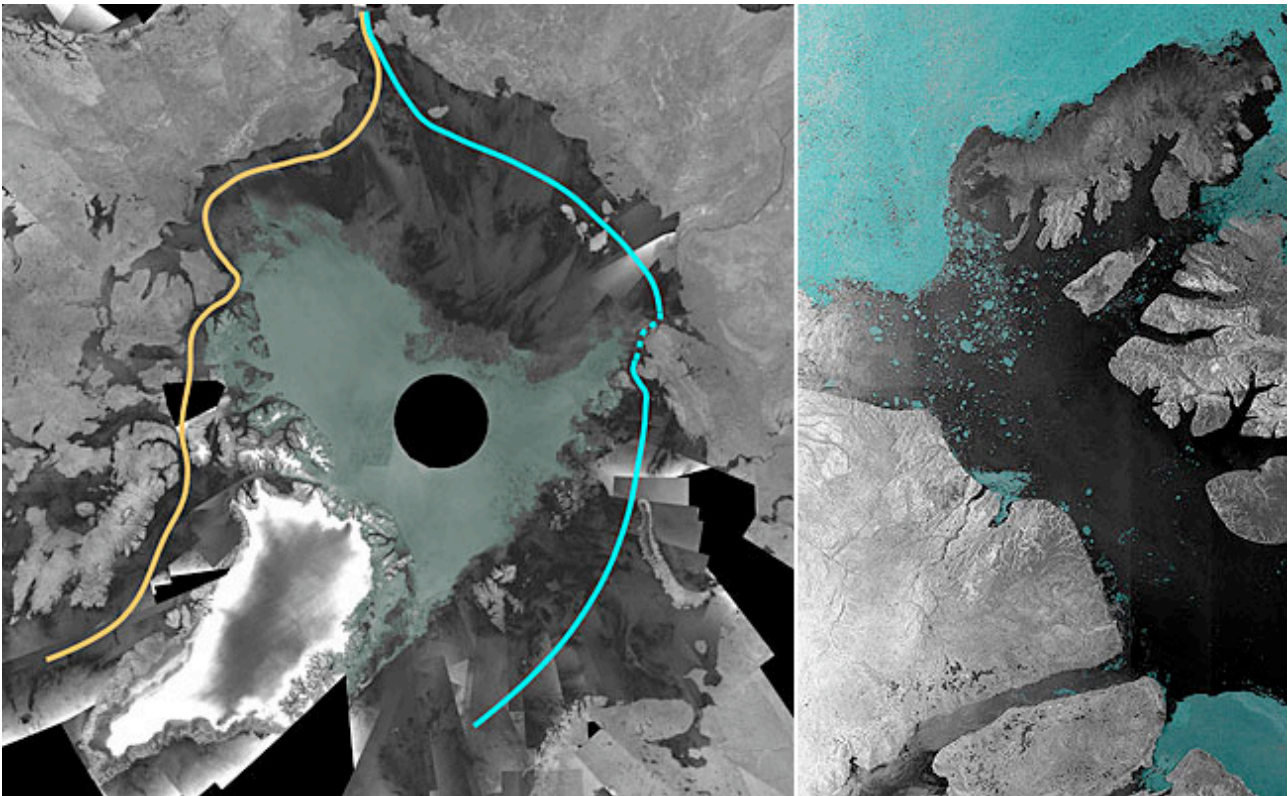


APERTO IL MITICO “PASSAGGIO A NORD-OVEST”

Lo scioglimento dei ghiacci dell'Artico ha reso navigabile la storica rotta dall'Atlantico al Pacifico resa celebre dai romanzi d'avventura.

Lo hanno svelato immagini riprese dal satellite Esa-Envisat, rilevando una contrazione dei ghiaccia artici, consentendo l'apertura dai ghiacci perenni dello storico passaggio a Nord-Ovest che collega l'Atlantico con l'Oceano Pacifico.



La rotta del «passaggio a nord-ovest» e, a destra il «McClure Strait» nell'arcipelago artico canadese.

Approfondimenti nel Corriere della Sera a pagina:

http://www.corriere.it/Primo_Piano/Scienze_e_Tecnologie/2007/09_Settembre/15/passaggio_nord_ovest.html